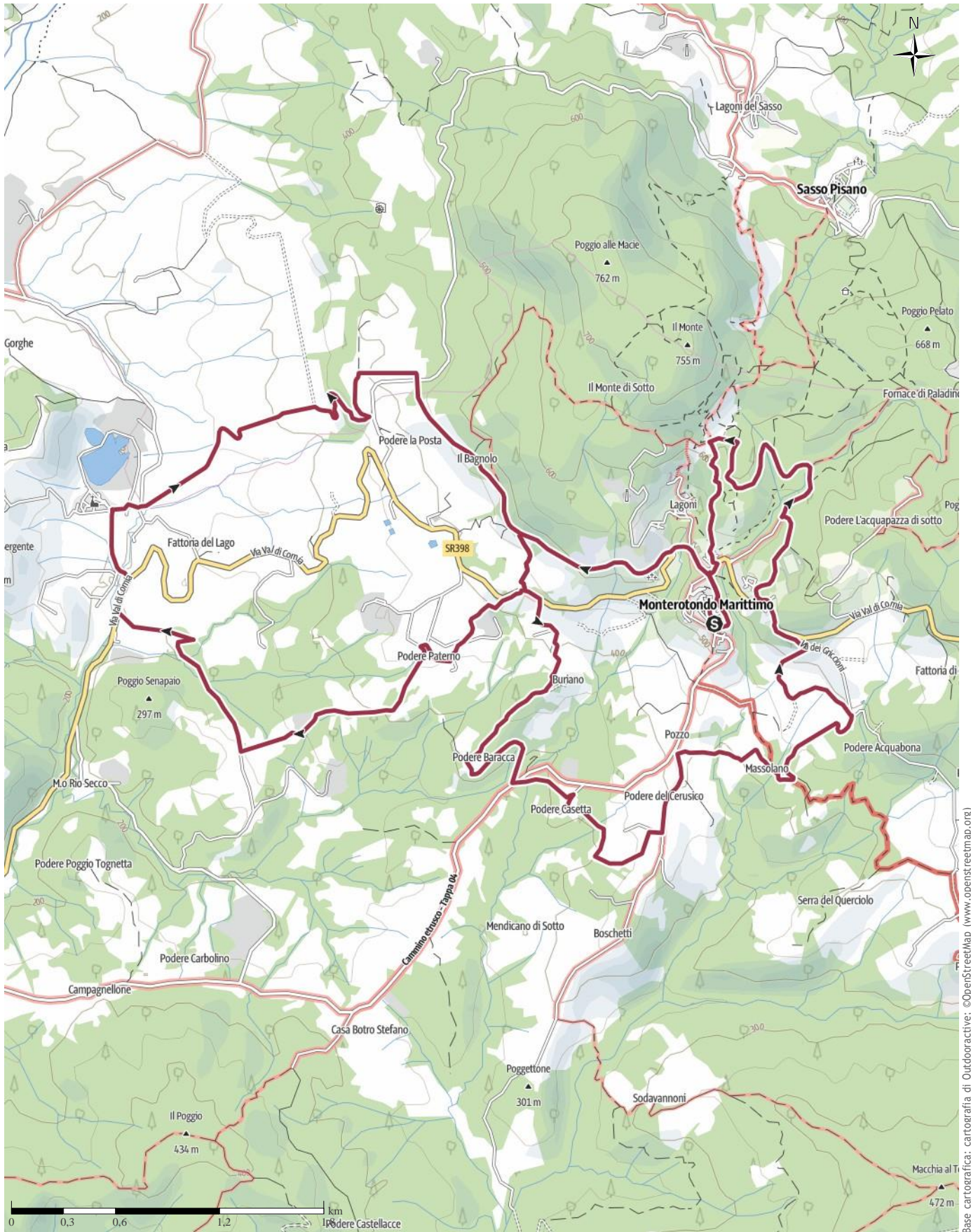


Percorso creato il 2023-06-10

← 21,3 km | ⌚ 6:25 h | ▲ 644 m | ▼ 661 m | Difficoltà **difficile**



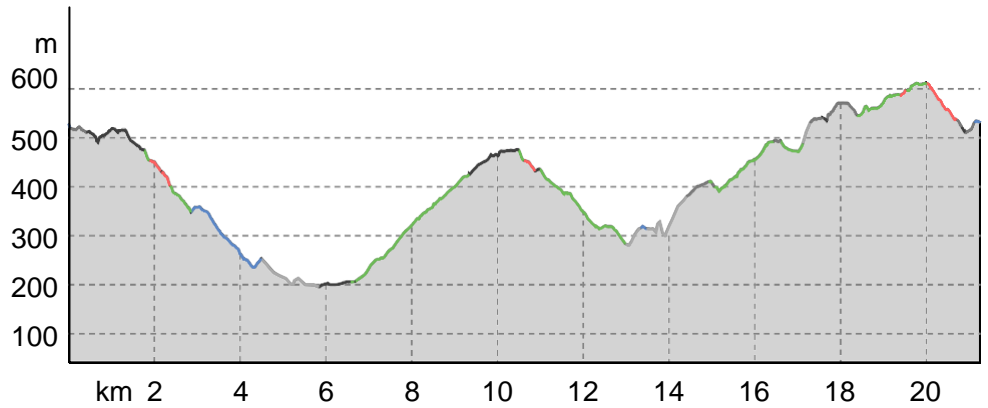
Base cartografica: cartografia di Outdooractive; ©OpenStreetMap (www.openstreetmap.org)

Percorso creato il 2023-06-10

Tipo di strada

Asfalto	2,4 km
Strada sterrata	1,9 km
Sentiero naturalistico	8,9 km
Sentiero	1,6 km
Strada	3,6 km
Sconosciuto	2,8 km

Profilo altimetrico



Dati del percorso

Escursione

Distanza	↔	21,3 km
Durata	🕒	6:25 h
Salita	▲	644 m
Discesa	▼	661 m

Fitness 

Tecnica 

Altitudine

