

Percorso creato il 2023-09-12

15,7 km

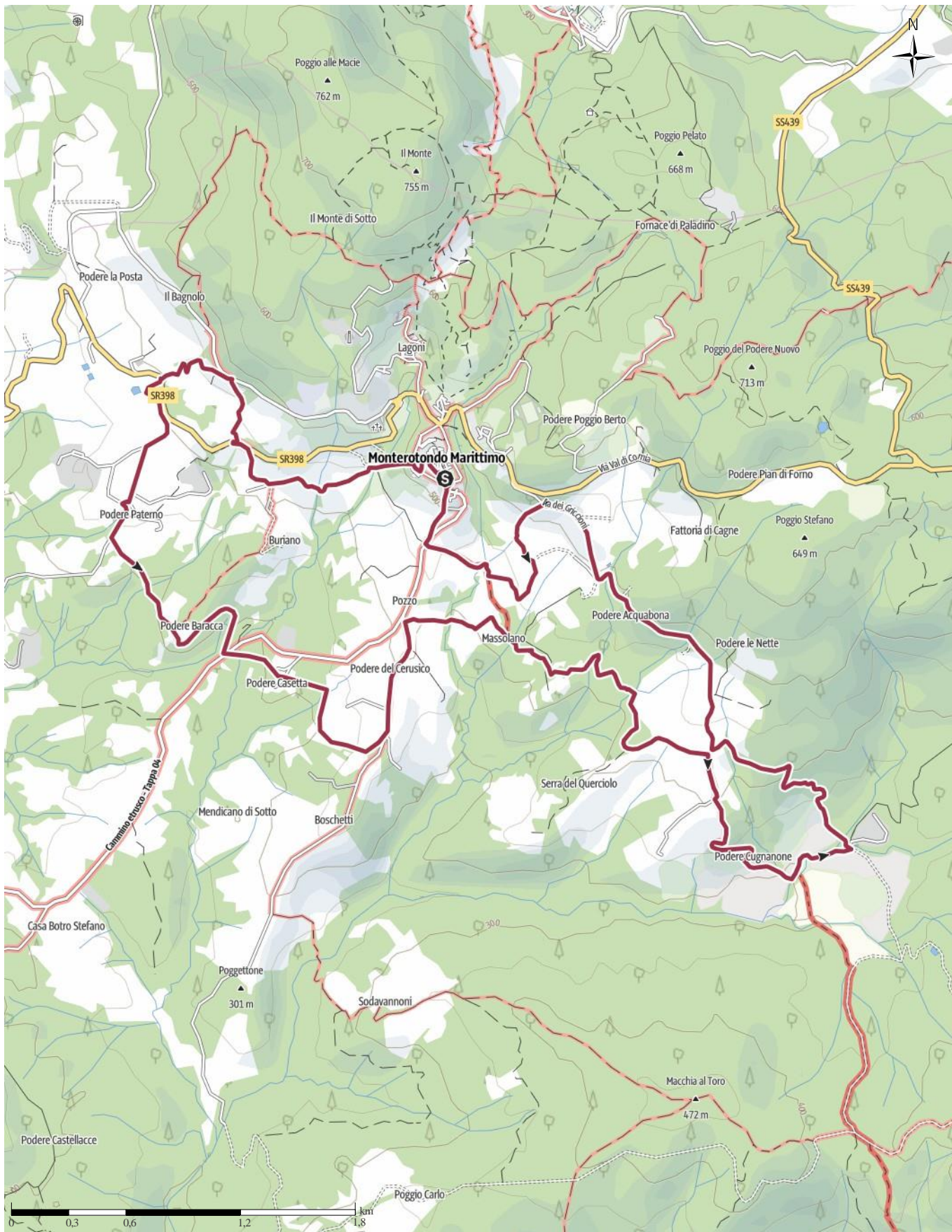
5:00 h

590 m

610 m

Difficoltà

difficile



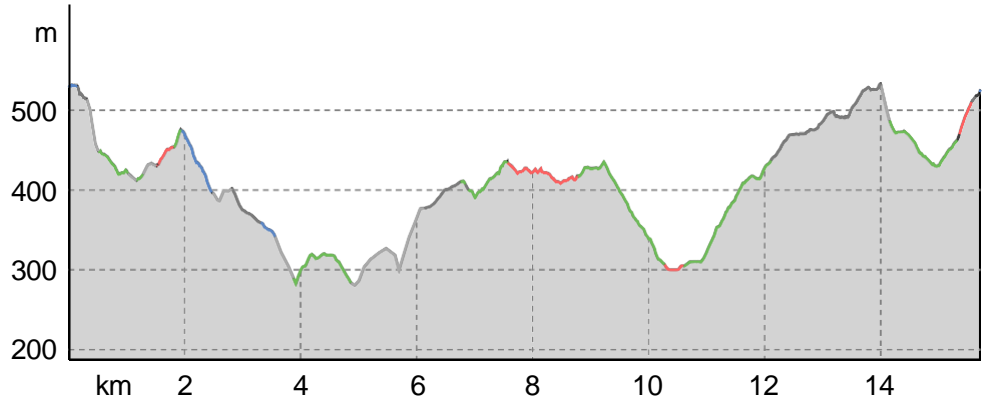
Base cartografica: cartografia di Outdooractive (www.openstreetmap.org)

Percorso creato il 2023-09-12

Tipo di strada

Asfalto	3,3 km
Strada	1 km
sterrata	
Sentiero	6,7 km
naturalistico	
Sentiero	2 km
Strada	0,1 km
Sconosciuto	2,7 km

Profilo altimetrico



Dati del percorso

Escursione

Distanza ↔ 15,7 km

Durata ⌚ 5:00 h

Salita ▲ 590 m

Discesa ▼ 610 m

Fitness ●●●●●●

Tecnica ●●●●●●

Altitudine

